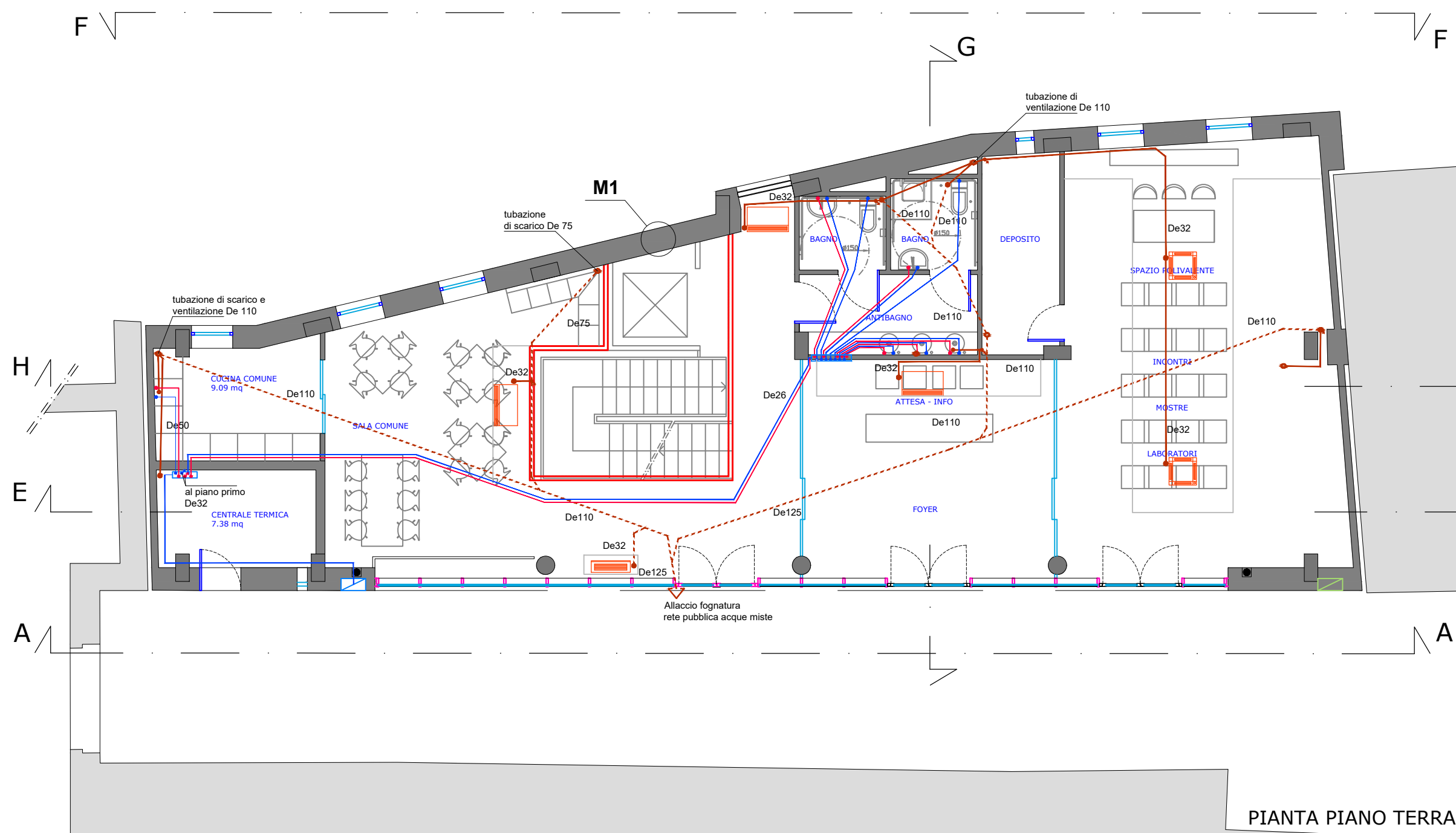


PIANTA PIANO PRIMO



PIANTA PIANO TERRA

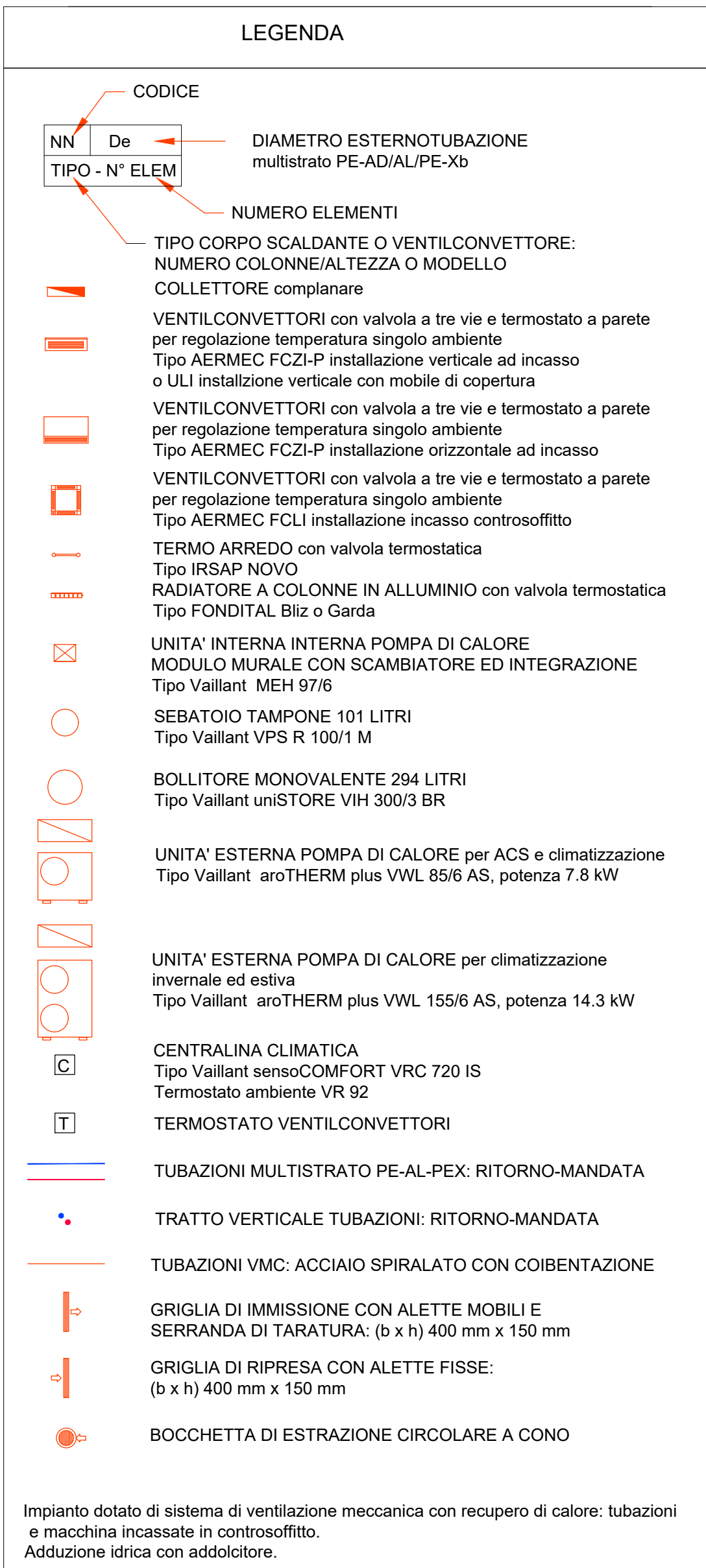
LEGENDA

- COLLETTORE
- LAVABO
- VASO A CACCIATA
- BIDET
- PIATTO DOCCIA
- LAVATRICE
- TUBAZIONI MULTISTRATO PE-AL-PE
ACQUA FREDDA
ACQUA CALDA
- TUBAZIONI DI SCARICO IN PE INCASSATE
A PAVIMENTO
- TUBAZIONI DI SCARICO IN PP INCASSATE
A PARETE O STAFFATE
- TRATTO VERTICALE DI TUBAZIONE
ACQUA
- TRATTO VERTICALE DI TUBAZIONE
DI SCARICO

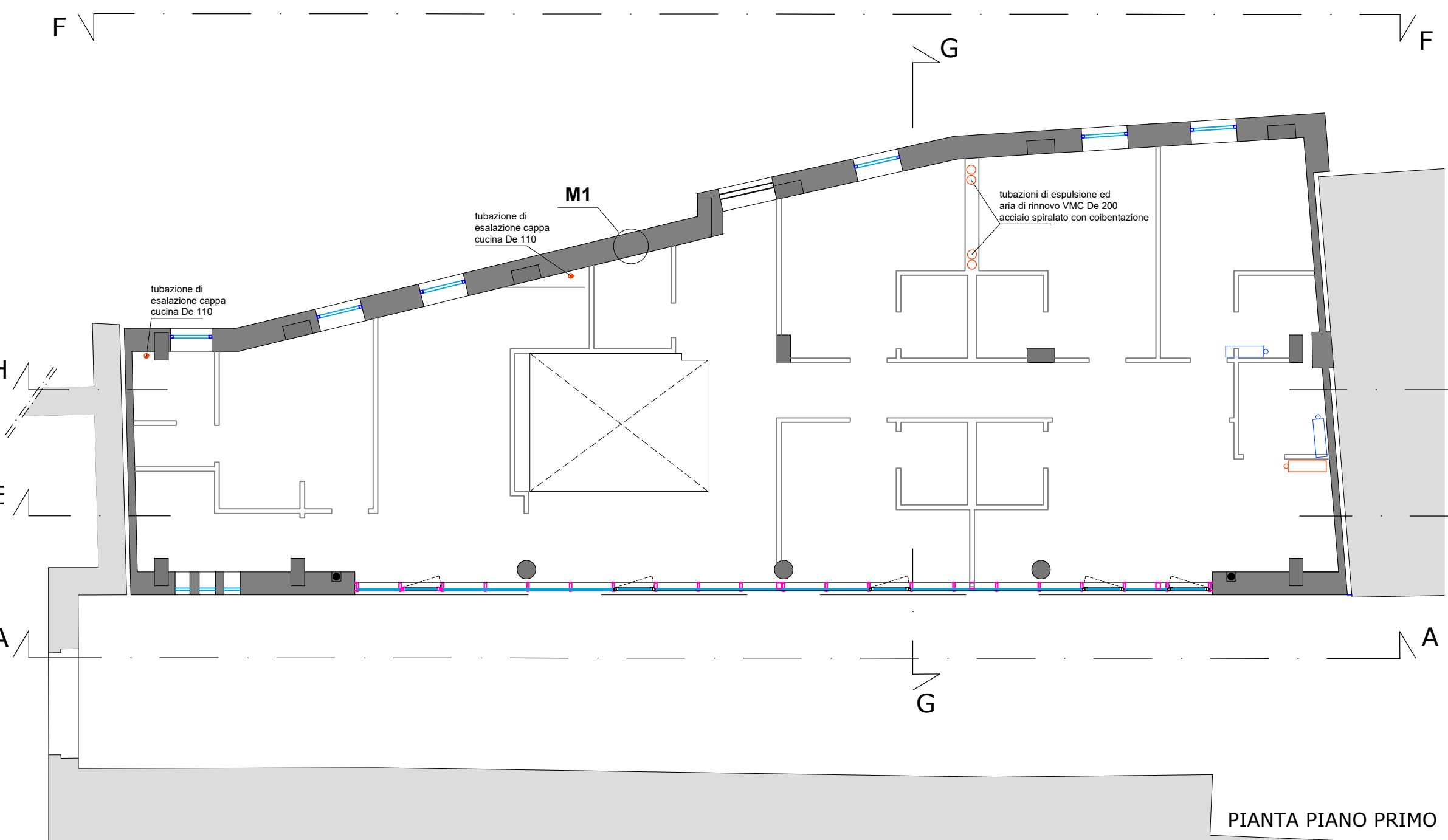
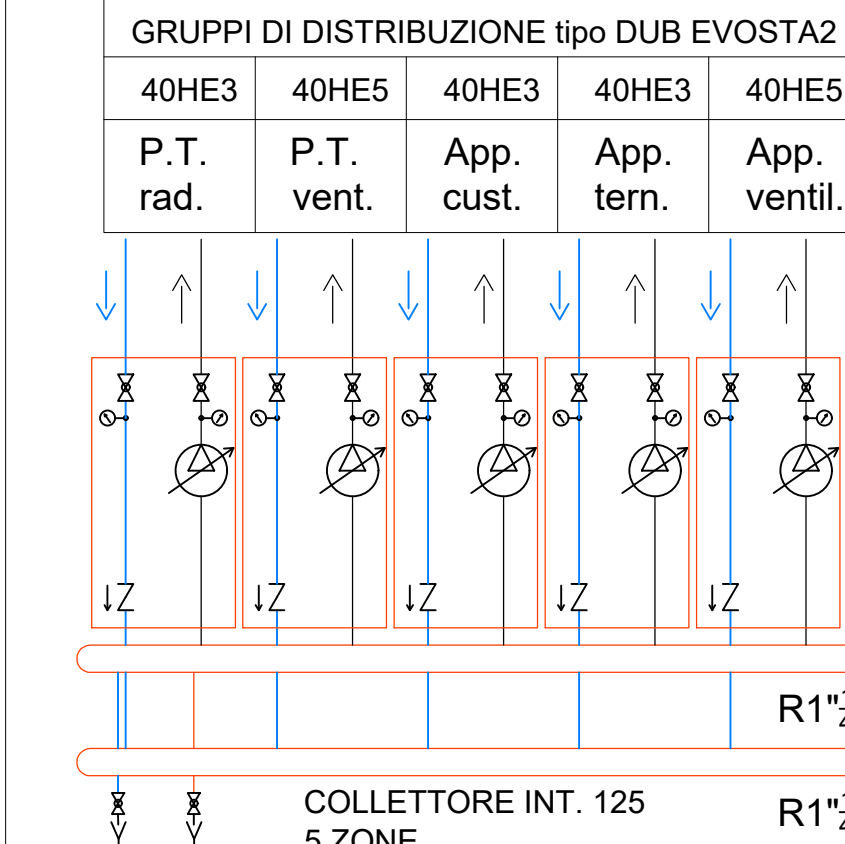
NOTE
- TUTTI I DISPOSITIVI DELL'IMPIANTO SONO DOTATI DI VALVOLE DI INTERCETTAZIONE.
- IL COLLEGAMENTO DAL COLLETTORE AL SINGOLO APPARECCHIO E' REALIZZATO CON TUBAZIONI MULTISTRATO De 16.



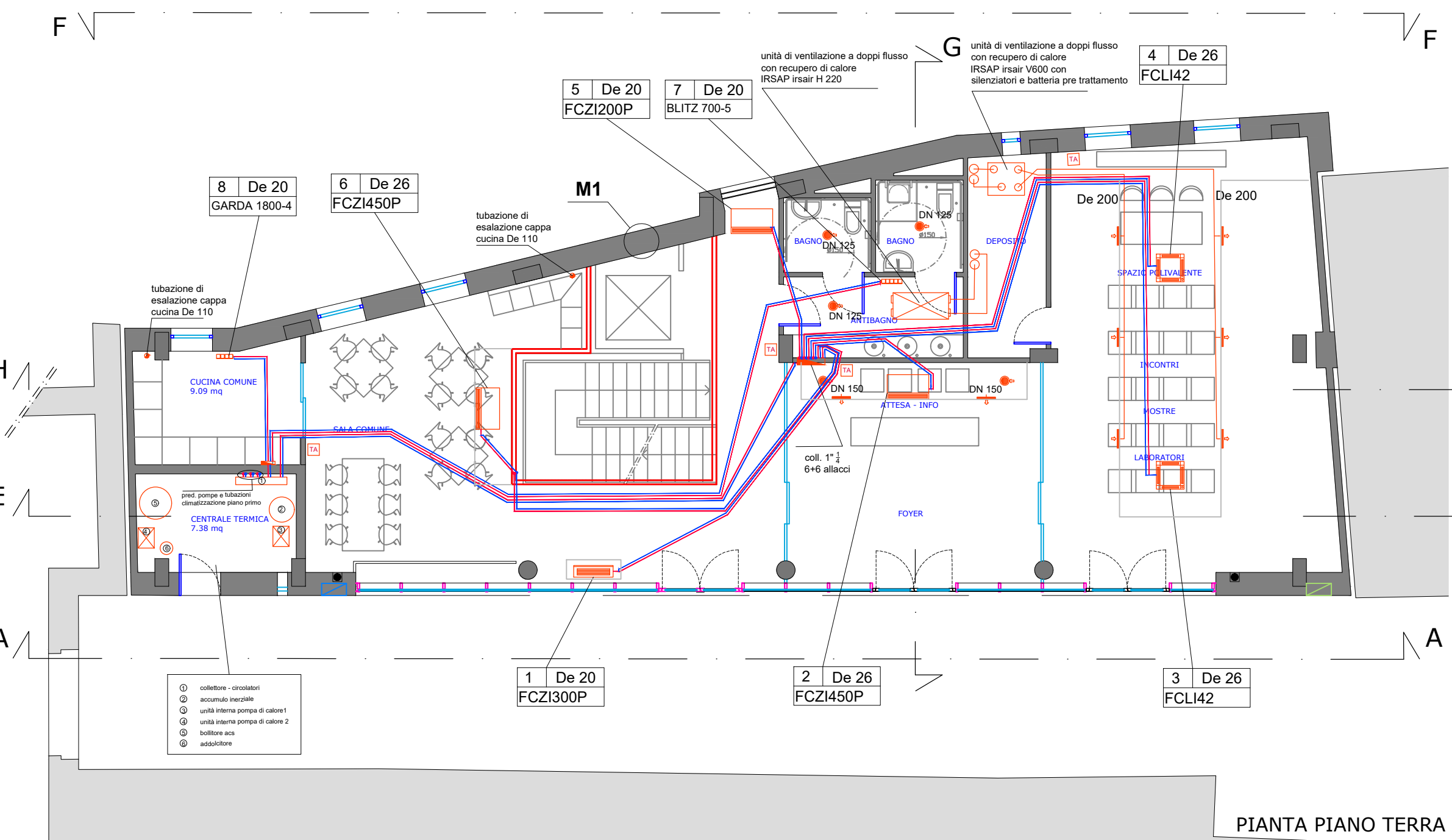
PIANTA DELLA COPERTURA



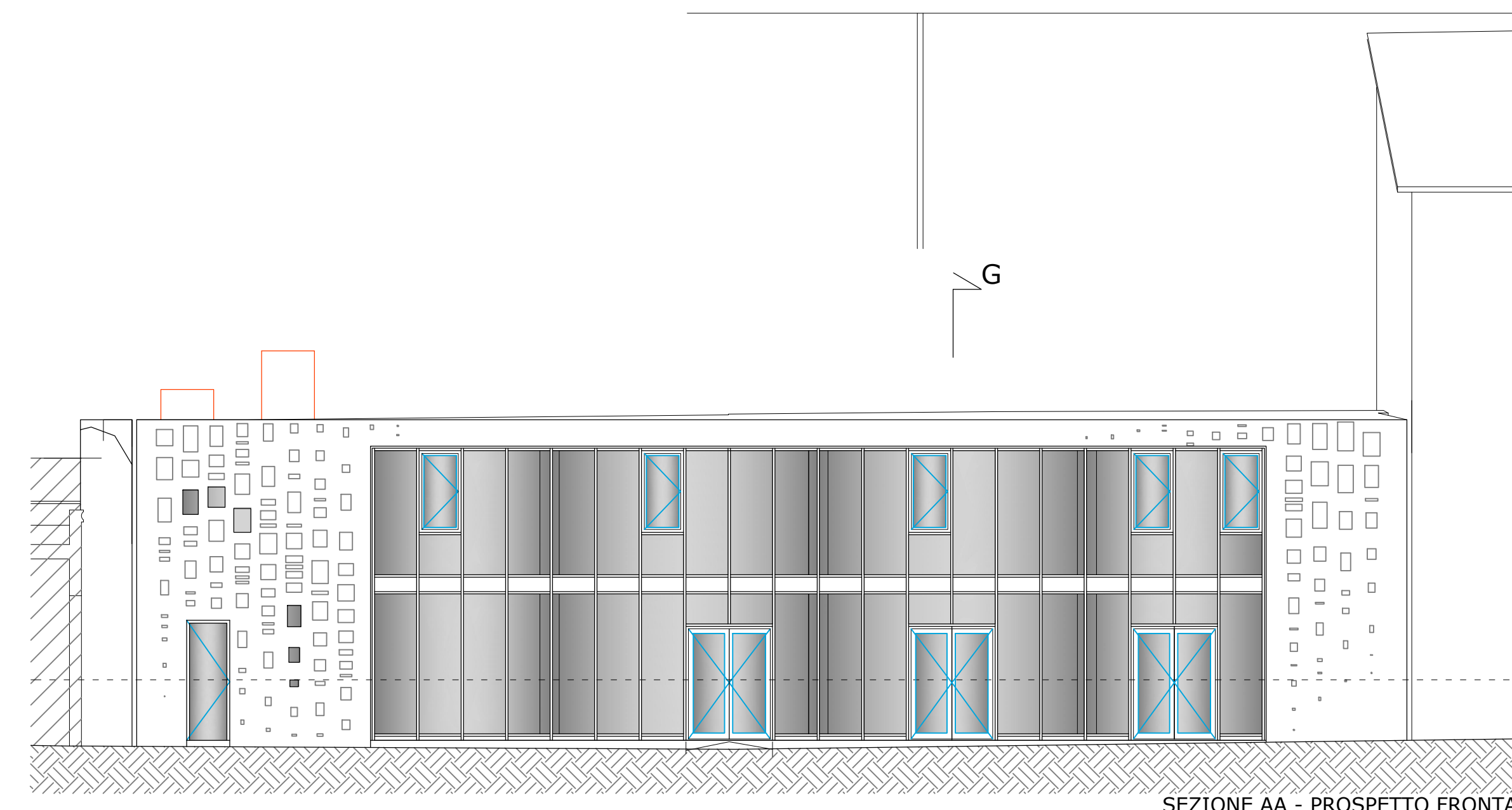
TUBAZIONI MULTISTRATO
PE-HD/AL/PE-Xb (o equivalenti)
DN 26 (De=26 mm x s=3.0 mm)
DN 32 (De=32 mm x s=3.0 mm)
DN 40 (De=40 mm x s=4.0 mm)



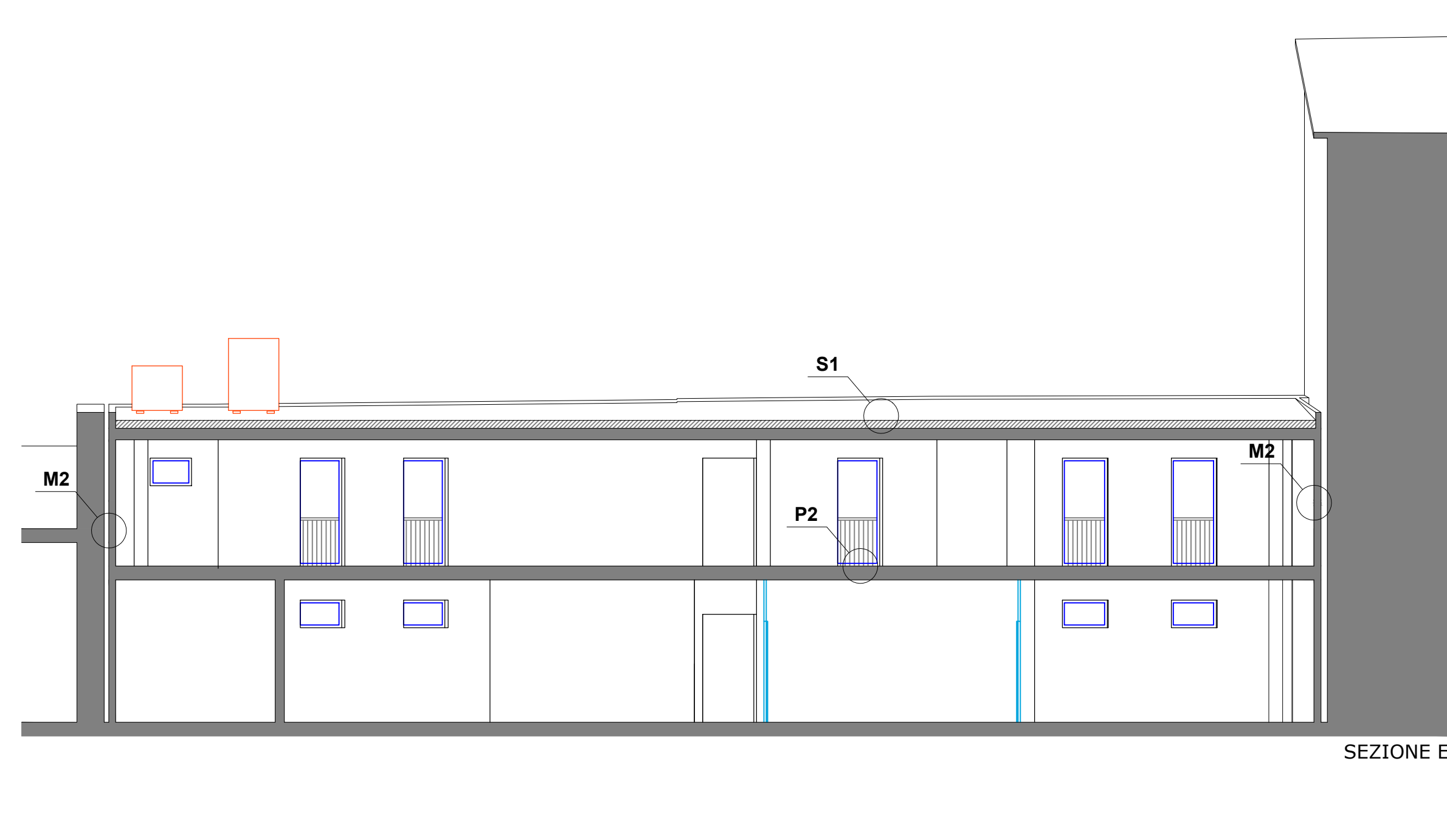
PIANTA PIANO PRIMO



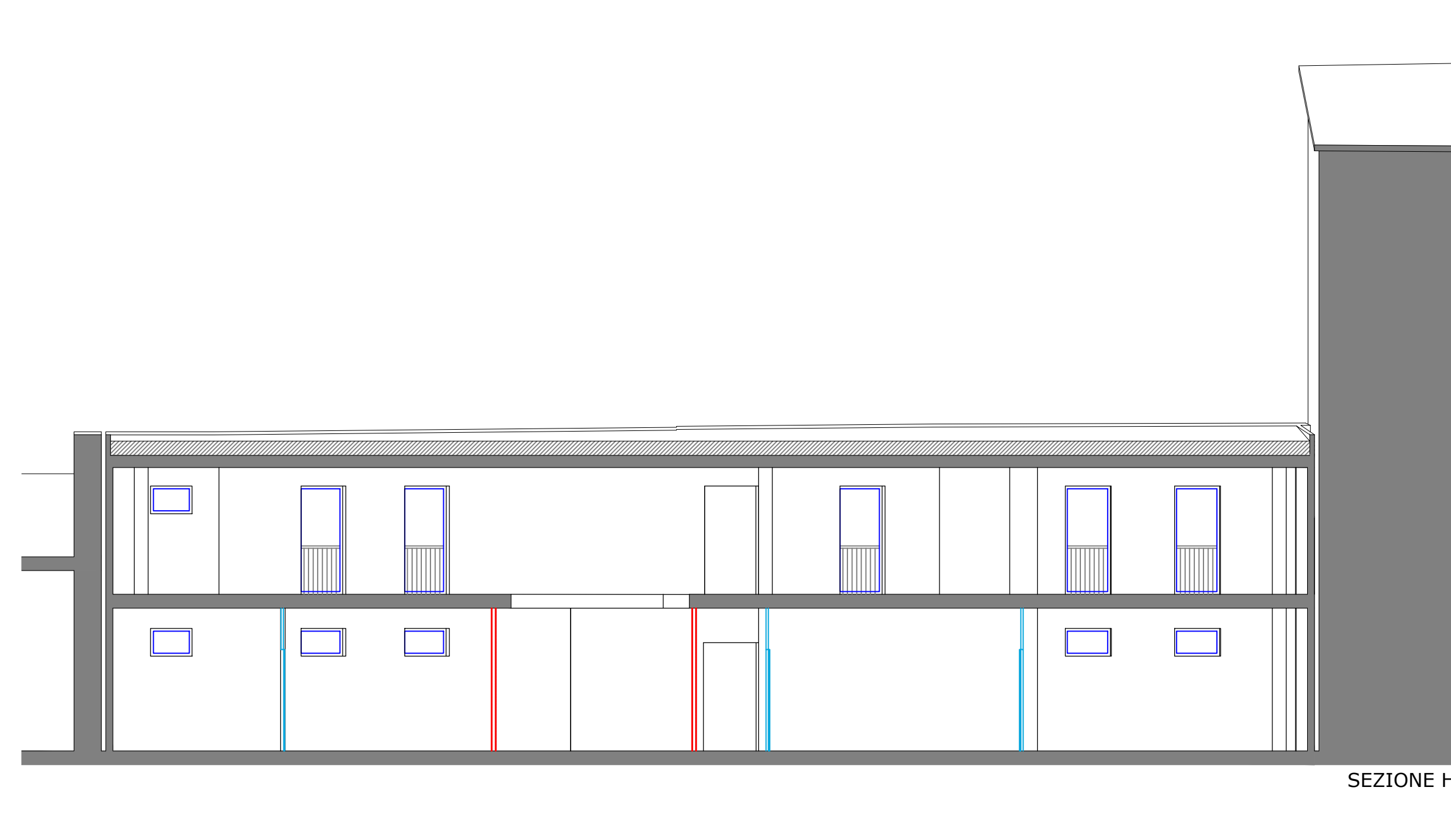
PIANTA PIANO TERRA



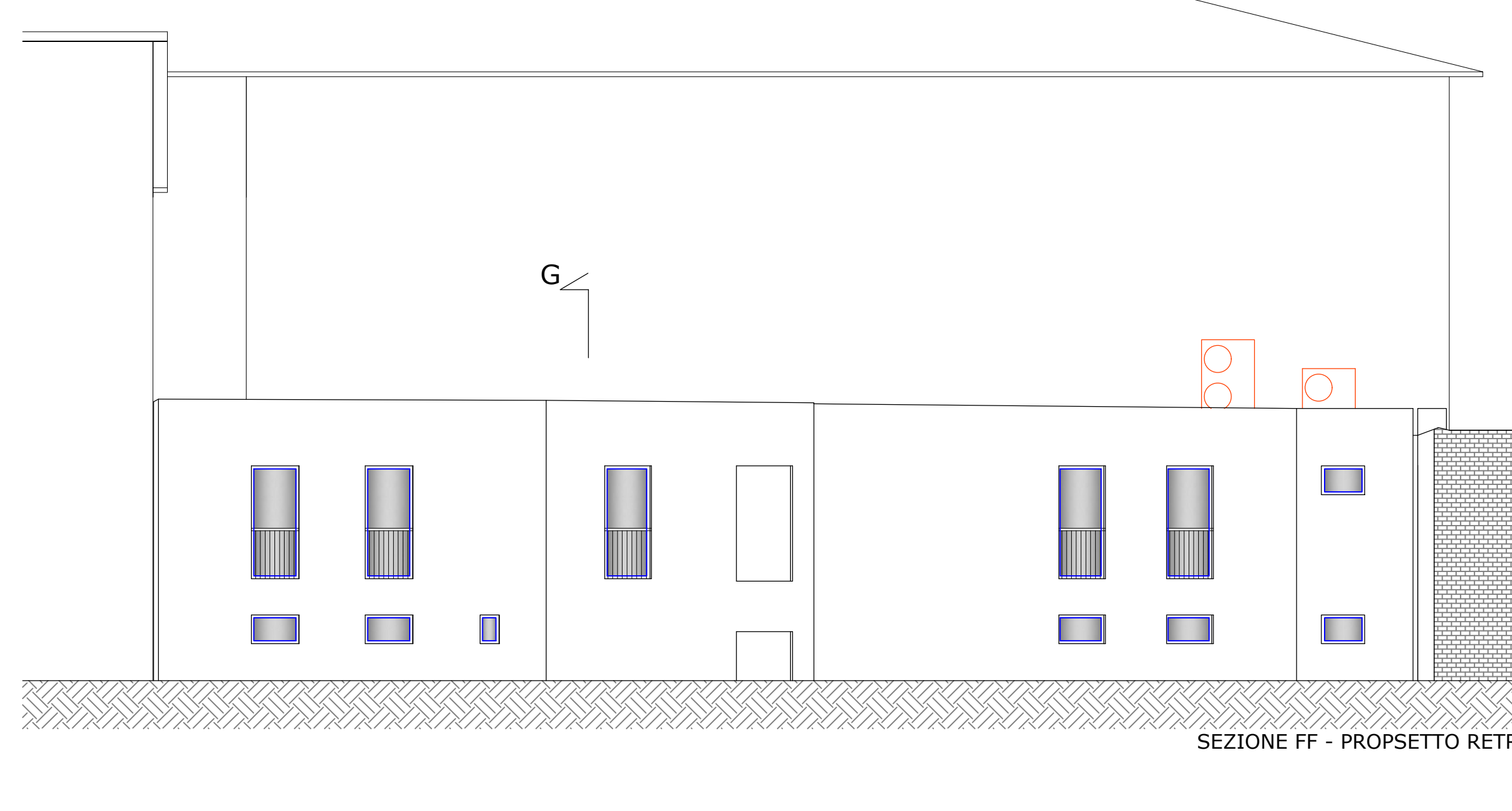
SEZIONE AA - PROSPETTO FRONTALE



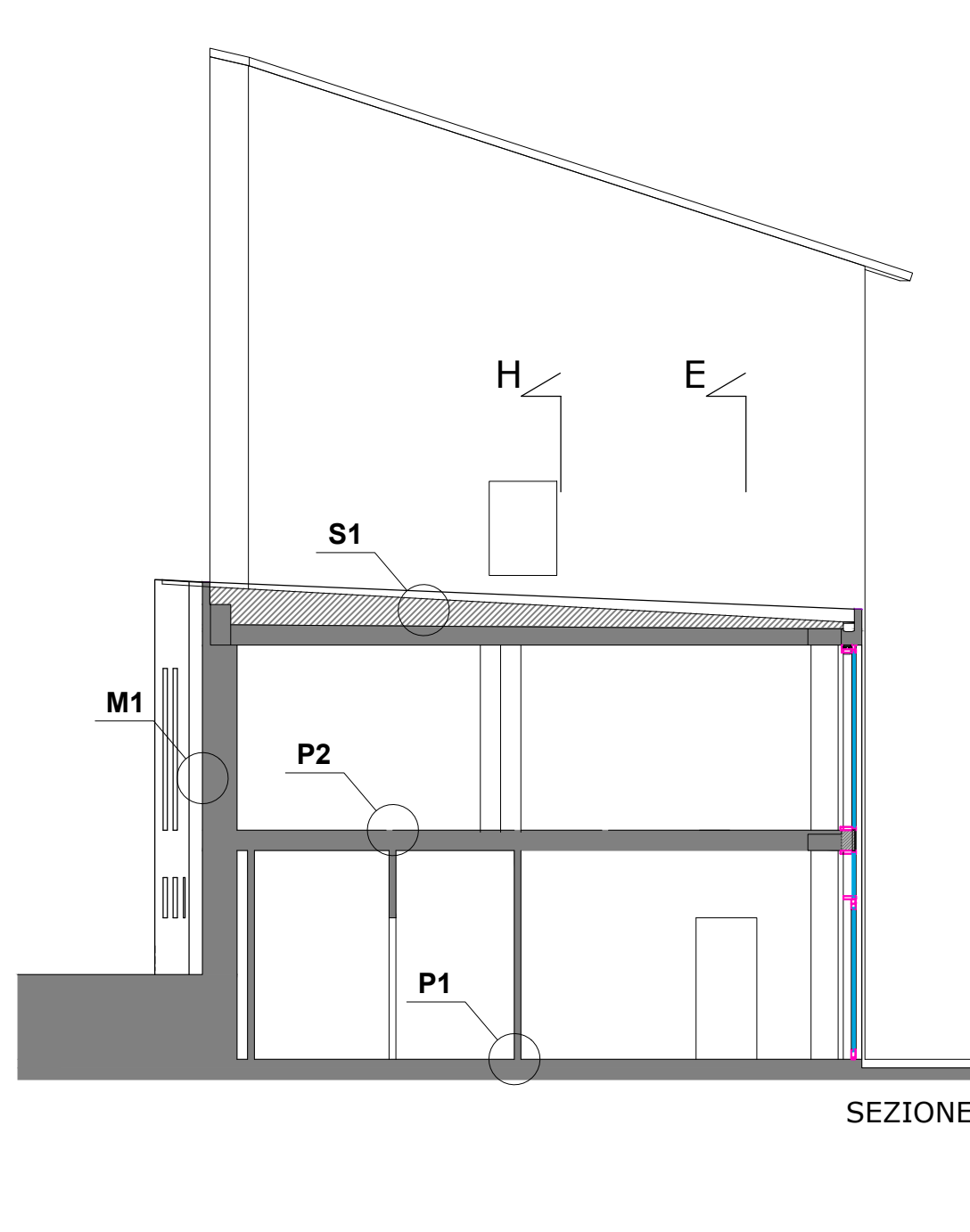
SEZIONE EE



SEZIONE HH



SEZIONE FF - PROSPETTO RETRO



SEZIONE GG

Mx, Px, Sx, Wx: muri, pavimenti, soffitti e finestre
codici di riferimento in relazione tecnica L10

Finanziato dall'Unione europea NextGenerationEU

Italiadomani

MINISTERO DELL'INTERNO

COMUNE DI FOLIGNO - PG

PNRR - DECRETO DEL PRESIDENTE DEL CONSIGLIO DEI MINISTRI DEL 21 GENNAIO 2021 RIGENERAZIONE URBANA- IL COMPARTO DEL CENTRO STORICO STRALCIO B - CUP C67H21002400001 CIG: 8462283BB7 - SISTEMAZIONE AREA ESTERNA EX MOLINO PAMBUFFETTI, SISTEMAZIONE AREA ESTERNA ALBERGO DELLA GIOVENTU', RICOSTRUZIONE EDIFICIO COMUNALE IN VIA PIERANTONI (EX FORESTIERA)

FINANZIATO DALL'UNIONE EUROPEA NEXT GENERATION EU

PROGETTO ESECUTIVO

DIRIGENTE: ANNA CONTI ARCHITETTO

R.U.P.: MASSIMO DI MARTIO INGEGNERE

GRUPPO DI PROGETTAZIONE COSTITUITO IN R.T.P.:
Maurizio Tonti Architetto
Giovanni Tonti Architetto
Laura Bacchi Architetto
Ing. Stefano Immonesi
Geom. Emanuele Bronzi
Dott. Alessandro Spigarelli Geologo

Mandatario (prog. arch., strutt., DL)
Mandatario (prog. arch.)
Mandatario (prog. arch.)
Mandatario (prog. impiant.)
Mandatario (sicurezza)
Mandatario (geologia)

Studio Tonti via Terminiello, 4 - 06034 Foligno (PG)
Tel.: 0742 613203 Tel. / Fax: 0742 718216 www.tontarts.it
Email: maurizio.tonti@tontarts.it Pec: maurizio.tonti@archiworldpec.it

TAVOLA
PROGETTO

OGGETTO
ELABORATI DELL'IMPIANTO TERMICO,
DI CLIMATIZZAZIONE E IDRICO
EDIFICIO PIERANTONI - SCHEDA 15

N.:
E.02
SCALA:
1:100

PROCESSIONI	REDAZIONE	NOTE	PROCESSIONI	REDAZIONE	NOTE
00	18 APRILE 2023				
01	21 GIUGNO 2023				